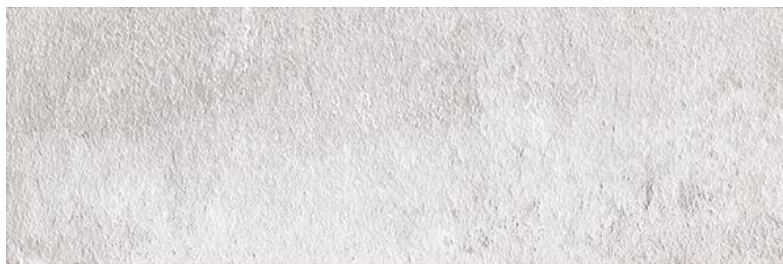


Mosdó falburkolat



BERENDEZÉS NEVE:

Falburkoló
ZBD 62020
NAZCA család

MÉRET:

SZÉLESSÉG (CM): 20

MÉLYSÉG (CM): 0,9

MAGASSÁG (CM): 60

MENNYISÉG:

JELLEMZŐK:

SZERKEZETI ANYAG:

SZÍN:

matt, szürke

GYÁRTÓ/FORGALMAZÓ:

Zalakerámia

MEGBÍZÓ: Nyíregyháza Megyei Jogú
Város Önkormányzata
4400 Nyíregyháza, Kossuth tér 1.

HELYSZÍN: **Nyíregyháza, Bocskai u. 16.**
HRSZ: 76/1, 76/2

MUNKA TÁRGYA:

TOP 6.3.2-15-NY1-2016-0000
azonosítószámú "Zöld Város kialakítása
Nyíregyháza területén" című projekt
Bocskai-Kálmán szolgáltató ház

FELELŐS TERVEZŐ:



MG ÉPÍTÉS Z KFT.
H-1125 Budapest
Szarvas Gábor út 42/a.
tel: + 36 (30) 248 6210
e-mail: info@mgepitesz.hu

Dr. Márkus Gábor
okl. építészmérnök
É 01-4000

ÉPÍTÉS

MUNKATÁRS:

Bálint Brigitta
Farkas Tünde
Plébán Livia

DÁTUM:

2017. november 24.

TERVRAJZ SZÁMA:

T-01

TERVFAJTA:

KIVITELEZÉSI TERV

RAJZ TARTALMA:

Mosdó falburkolat

MEGJEGYZÉS:

Jelen tervdokumentáció csak tervezői művezetés mellett használható fel.
Építész - és szakági tervek, műszaki leírások együtt érvényesek, azoktól való eltéréstől a tervezőt értesíteni kell! A kivitelezési munkákat szak-kivitelezők végezhetik, a vonatkozó szabványokat, előírásokat, a felhasznált anyagok alkalmazástechnikai előírásait, be kell tartani! A műszaki leírás és a költségvetés kérés tartalma együtt kezelendő.
Ha egy megoldás a tervben szerepel, a kérés szövegében azonban nincs ró utalás, illetve - fordított esetben - ha a kérés szövegében nincs termékleírás, úgy a terv vagy szöveg alapján szerepelnie kell az ajánlatban. A tervben szereplő műszaki megoldásokat a vállalkozó köteles ajánlatában közzé tenni. Valamennyi szerkezeti kialakítás meg kell feleljen az a tárgyú magyar hatósági szabványoknak és előírásoknak. Ezen követelmények mellett az egyes szerkezeteket gyártó és szerelő cégek munkája meg kell feleljen mindazon szabványoknak és előírásoknak, amelyek betartása mellett az általa elvégzett munkára teljes felelősséget, illetve - a szerződésben előírt időtartam - jótállást vállal, beleértve az anyagok kiválasztását, a gyártás, összeszerelés, helyszíne szállítás, beszerelés és működésképes átadás teljes folyamatát. Vállalkozó a kivitelezés teljes folyamatában köteles a megírt szerkezetek védelméért gondoskodni. A munkaterület biztonságtechnikai lehatárolása és üzemeltetése a vállalkozási körbe tartozik. Jelen kivitelezési tervdokumentáció a szerzői jogvédelemre vonatkozó jogszabályok betartása mellett használható fel, illetve módosítható. Méretek a helyszínen ellenőrizendők.